



مركز صفوة الطليعة للتدريب



المحصلة المهارية (SQ)

د. جار الله الغامدي

تقديم



ما هو برنامج SQ؟



برنامج (SQ) هو الإصدار الجديد كلياً من برنامج كورت الشهير، والذي قام الدكتور إدوارد دي بونو بوضعه عام 1974 واستفاد من تطبيقه ما يزيد عن 10 ملايين طالب في أكثر من 40 دولة حول العالم.



ما هو معني مصطلح SQ؟



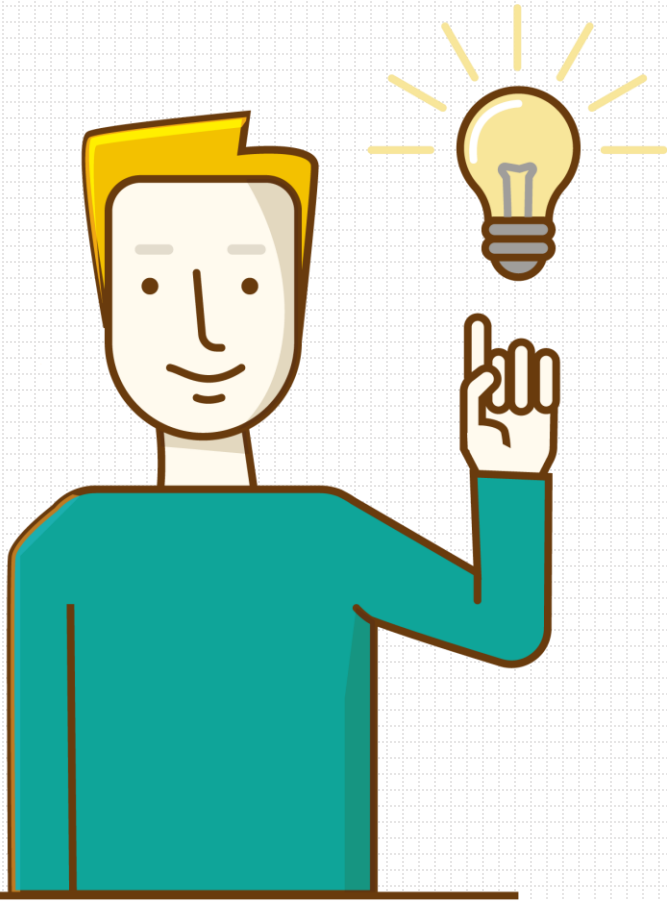
يعتبر مصطلح SQ جديدا تماما إذ أنه الحرفين الأولين المختصرين لكلمتي Skills Quotient والتي تعني "المحصلة الهاربة"، وفي حين أن مصطلح IQ يعني محصلة الذكاء. فإن الفرق بين الإثنين هو أن ال IQ هو عبارة عن مجموعة من الاختبارات التي تهدف إلى إيجاد محصلة الذكاء لدي الشخص. بينما ال SQ هو منهج تدريبي يهدف إلى تزويد المتدربين بمهارات تفكيرية متقدمة تهدف إلى رفع الكفاءة التفكيرية المهنية لدي المتدربين إلى أقصى درجة ممكنة.



ما هو برنامج SQ؟

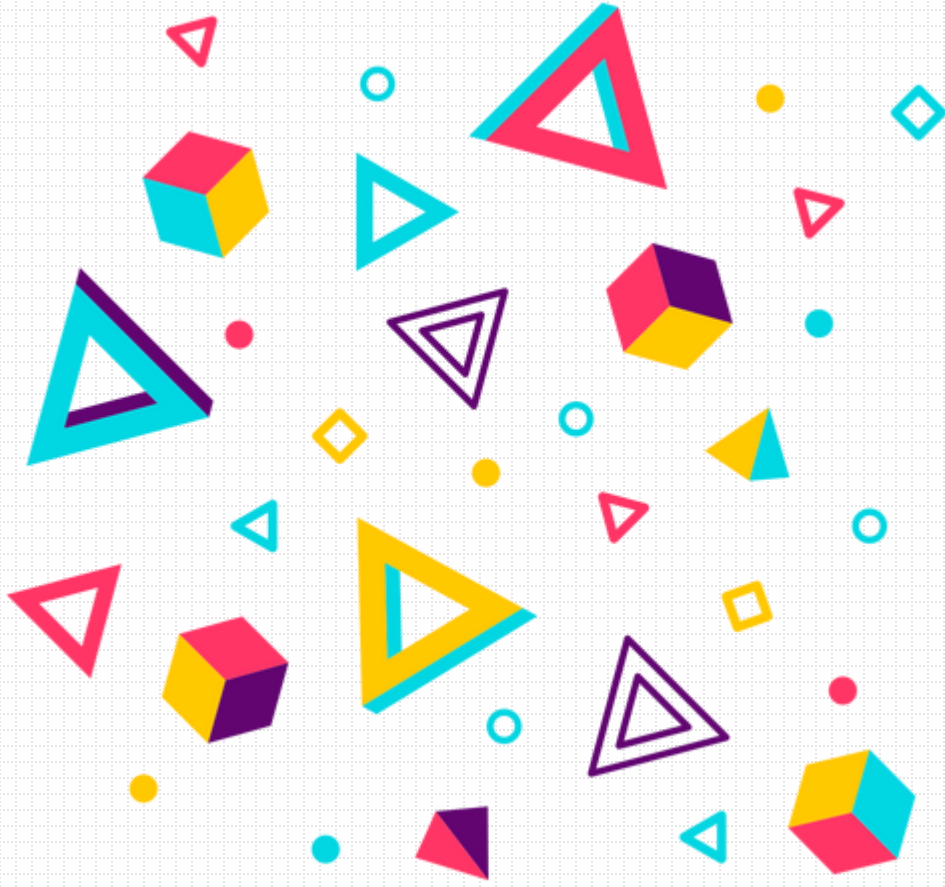
برنامج SQ هو برنامج لتعليم التفكير والتدريب عليه كمهارة. يتم فيه استخدام منهجي Direct Thinking "التفكير الموجه" و Lateral Thinking "التفكير الجانبي".

يتكون البرنامج من 10 أدوات أساسية يغطي كل منها جانبا محددا من جوانب التفكير (الاعتبارات، المعلومات، القيم، الإدراك، التقييم، الإبداع، حل المشكلات... إلخ)، وتحتوي كل أداة منها على عدد من الوظائف المتعلقة بها بمجموع كلي يصل إلى 50 وظيفة "مهارة".

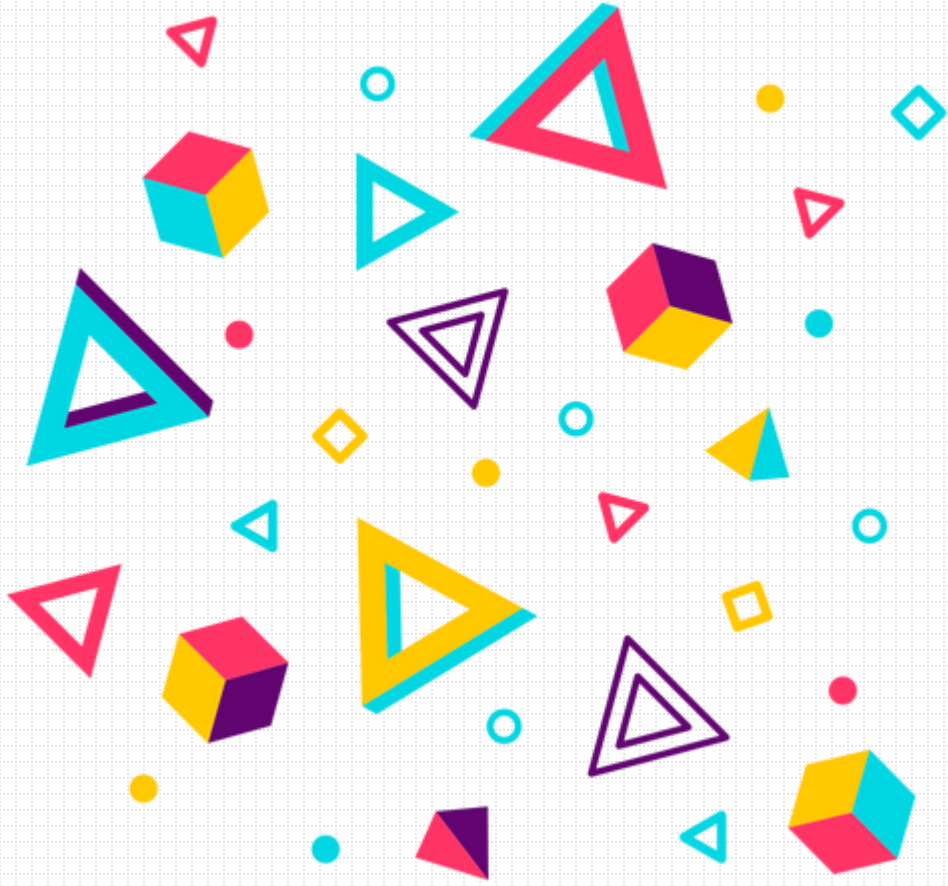




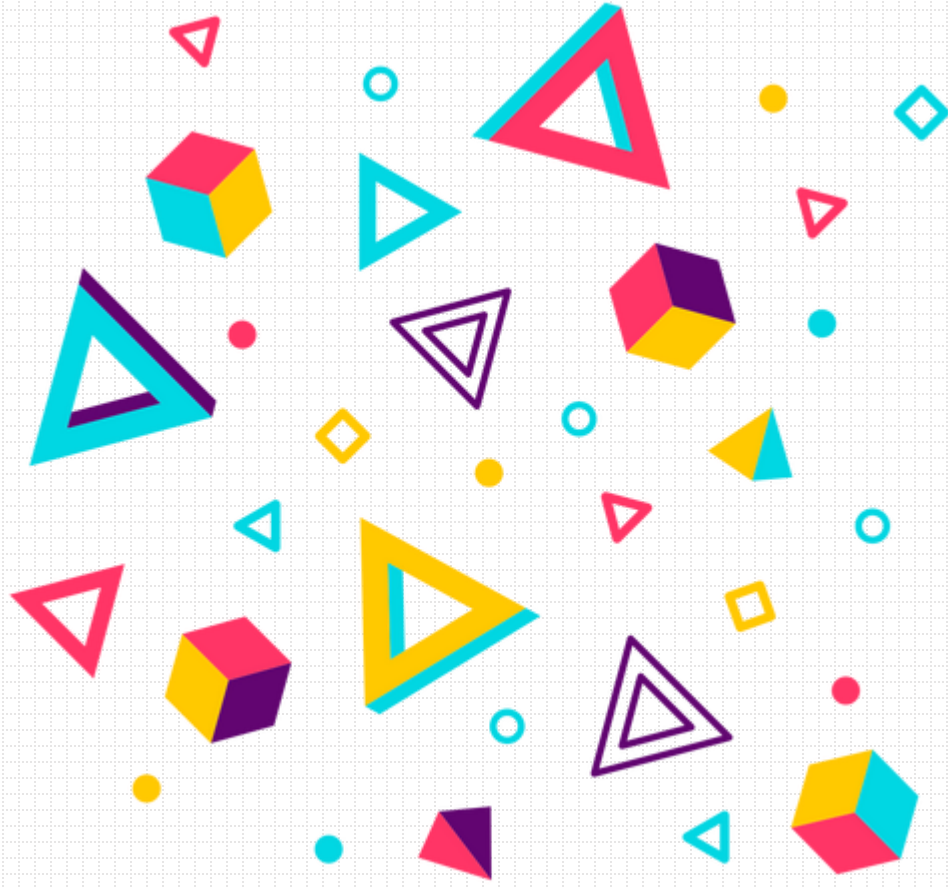
ما هو الجديد في برنامج SQ؟



لقد تم تطوير برنامج SQ مع الأخذ بعين الاعتبار ضرورة وجود طريقة منهجية بسيطة وسهلة التطبيق في استخدام الأدوات في مختلف المواقف التفكيرية (حل المشكلات، اتخاذ القرارات، التخطيط، الإبداع... إلخ)، حيث أنه عند التطبيق العملي يكون البحث عن الأدوات المناسبة بين مجموعة من الأدوات المتعددة مسألة تحتوي علي قدر كبير من التعقيد والإرباك.



ومن ناحية أخرى، فقد تم تطوير أدوات جديدة كلياً هي عبارة عن أشكال هندسية وأدوات واقعية ملموسة ومستخدمة في حياتنا اليومية من أجل توفير طريقة بسيطة لربط المهارات ببعضها البعض بشكل يجعل من تذكرها واختيار المناسب منها مسألة علي أكبر قدر ممكن من البساطة.



كما أنه قد كان لترتيب الأدوات والمهارات التابعة وإعادة هيكلتها النصيب الأكبر في عملية التحديث، حيث أن التطوير قد تناول المنهج المتبع في اختيار الأدوات وطريقة ترتيبها من منظور مختلف تماما عن المنهج المتبع في برنامج "كورت"، مما ساهم بشكل كبير في تبسيط طريقة نقل المهارة للمتدربين، وبالتالي تقليل الوقت الازم لتوصيلها وتحسين كفاءة تطبيق البرنامج ككل.



كيف يعمل برنامج SQ؟

طرح موقف تفكيري علي المتدربين.

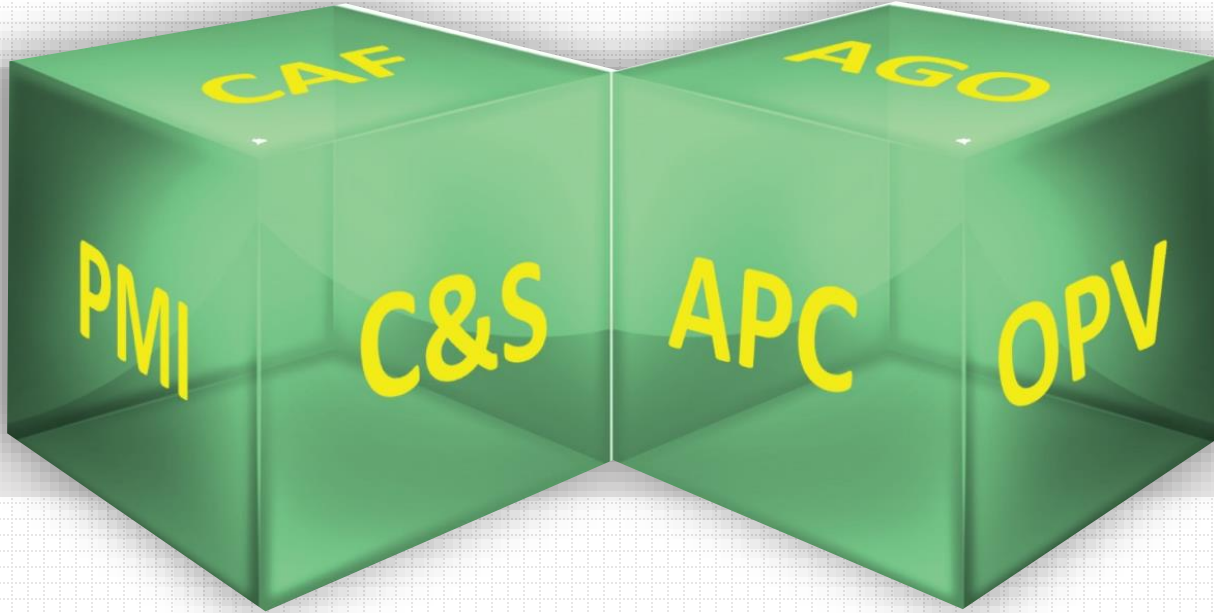
الطلب من المتدربين التعامل مع الموقف التفكيري استنادا إلي مهاراتهم الراهنة.

تقديم أداة SQ المتعلقة بالموقف التفكيري وتدريب المتدربي علي استخدامها.

إعادة طرح الموقف التفكيري من أجل التعامل معه باستخدام منهج SQ.

إعادة الخطوات السابقة بنفس الترتيب لحين الانتهاء من التدريب علي كافة أدوات SQ.

5
خطوات أساسية



صندوق الاعتبارات Considerations Box



تعريف

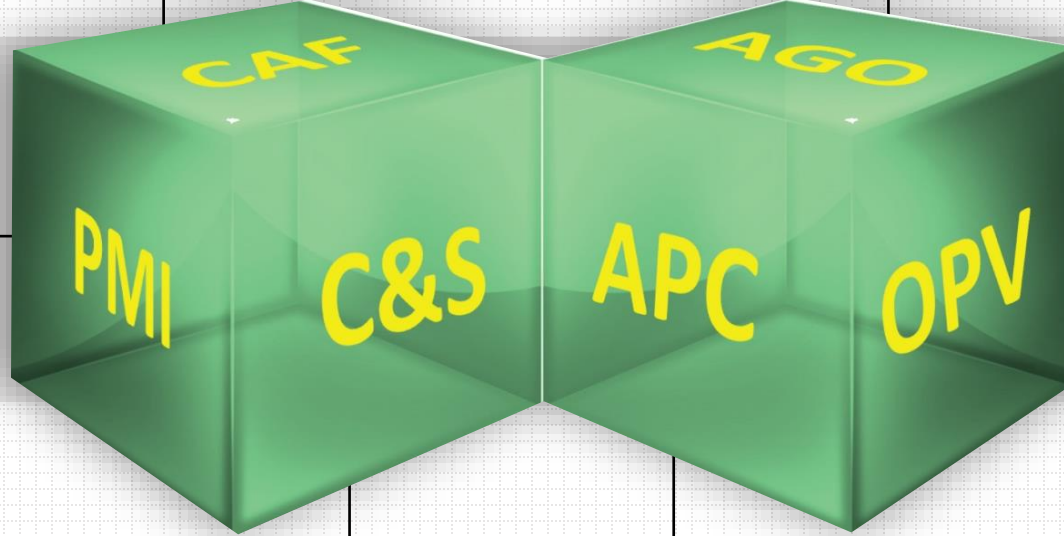
صندوق الاعتبارات هو صندوق يتألف من 6 أوجه يغطي كل منها اعتبار محدد كما يلي:

CONSIDER
ALL
FACTORS

اعتبار جميع
العوامل

AIMS
GOALS
OBJECTIVES

الأعراض
النهائية



PLUS
MINUS
INTERESTING

إيجابي
سلبي
مثير

OTHER
PEOPLE
VIEWS

وجهات نظر
الآخرين

CONSE-QUENCES
&
SEQUEL

العواقب
والتبعات

ALTERNATIVES
POSSIBILITIES
CHOICES

البدائل
الاختيارات



ما هو السبب في اختيار شكل الصندوق؟



1. الصندوق هو أداة متعددة الاستخدامات.
2. الصندوق يشكل أداة لوضع الأشياء بداخلها.
3. الصندوق يشكل أداة نقل.



PLUS

ايجابي

إيجاد كافة النقاط الإيجابية في فكرة،
موضوع، موقف، خطة.

MINUS

سلبي

إيجاد كافة النقاط السلبية في فكرة،
موضوع، موقف، خطة.

INTERESTING

مثير

إيجاد كافة النقاط المثيرة في فكرة،
موضوع، موقف، خطة.



مثال

قم بإجراء PMI علي الفكرة التالية:



PLUS

ايجابي

MINUS

سلبي

INTERESTING

مثير



Consider All Factors اعتبار جميع العوامل

المجتمع ككل

اعتبار كافة العوامل التي تؤثر في المجتمع ككل حول فكرة، موضوع، موقف، خطة، قرار

الآخرين

اعتبار كافة العوامل التي تؤثر في الآخرين حول فكرة، موضوع، موقف، خطة، قرار.

الشخص نفسه

اعتبار كافة العوامل التي تؤثر في المفكر نفسه حول فكرة، موضوع، موقف، خطة، قرار.



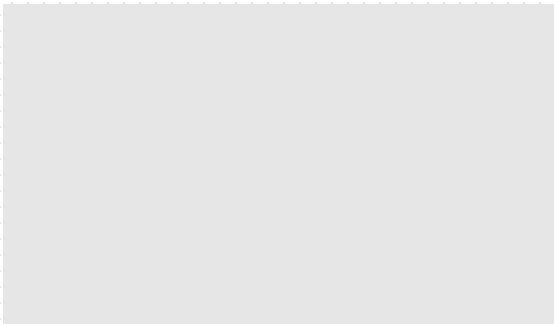
مثال

قم بإجراء CAF علي الفكرة التالية:

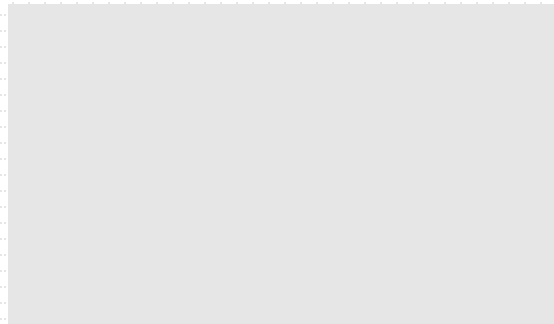


Consider All Factors اعتبار جميع العوامل

المجتمع ككل



الآخريين



الشخص نفسه

